



恒龙视野



中国建筑装饰行业百强企业

中国建筑幕墙行业百强企业

中国建筑装饰设计机构50强

恒龙集团月度大事记回顾

LEADERS OF CHINA NUCLEAR INDUSTRY ZHONGYUAN CONSTRUCTION CO., LTD. VISITED THE HEADQUARTERS

7月22日中国核工业中原建设有限公司一行领导访问考察恒龙集团总部大楼以及在建的装配式基地

2020年7月22日江西中国核工业中原建设有限公司一行领导来我司莅临指导，期间恒龙集团董事长熊子龙陪同参观了荣誉室、后花园、活动室以及在建的装配式基地等地。双方并于会议厅进行交流会议。会议期间熊子龙董事长介绍了我司的发展历程，并就恒龙未来规划作出详细讲解与徐凯总经理等一行进行深入的探讨。



导读

版1 恒龙事记

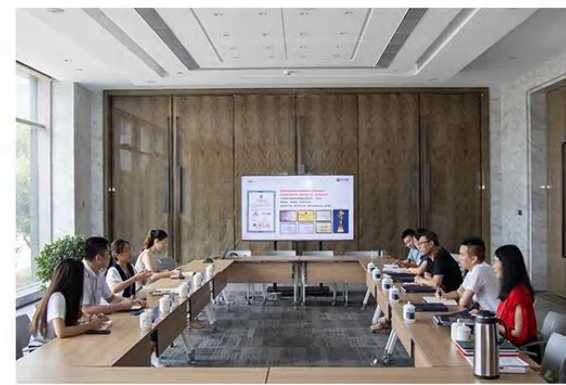
版2 恒龙工程

版3 学习园地

版4 员工活动

7月27日市科技局、区经发局一行领导访问考察恒龙集团总部大楼

2022年7月27日科技局领导张佳星、李强、钟庆鸿以及区经发区张莉，黄硕等一行我司莅临指导，会议期间科技局临到详细询问了企业运营时的痛点和难点，以及工程施工时候工艺处理的问题。双方深入交流，科技局领导表示对于存在的问题会尽快立项进行课题研究，全力帮助企业解决问题，加大推进十四五目标建设。



7月1日中农联·华东国际食品和农产品温控冷链贸易中心参观考察

2022年7月1日中农联·华东国际食品和农产品温控冷链贸易中心参观考察来我司莅临指导，由经营中心带领前来考察的领导参观了集团荣誉室在影音室观看恒龙集团的宣传片。随后双方就合作事项以及细节方面进行详细讨论，期间由经营管理中心对恒龙集团近年来的发展进行的介绍，以及合作事项的细则部分促进双方合作尽快达成。



7月1日悦欧太仓旅游文化开发有限公司参观考察

2022年7月1日由悦欧太仓旅游文化开发有限公司组成的考察团来我司参观考察，由设计院与工程中心带领前来考察团参观了集团荣誉室在影音室观看恒龙集团的宣传片。随后双方就合作事项以及细节方面进行详细讨论，期间由经营管理中心对恒龙集团近年来的发展进行的介绍，以及合作事项的细则部分促进双方合作尽快达成。





南通如皋希尔顿逸林酒店



永泰村镇银行金融大厦



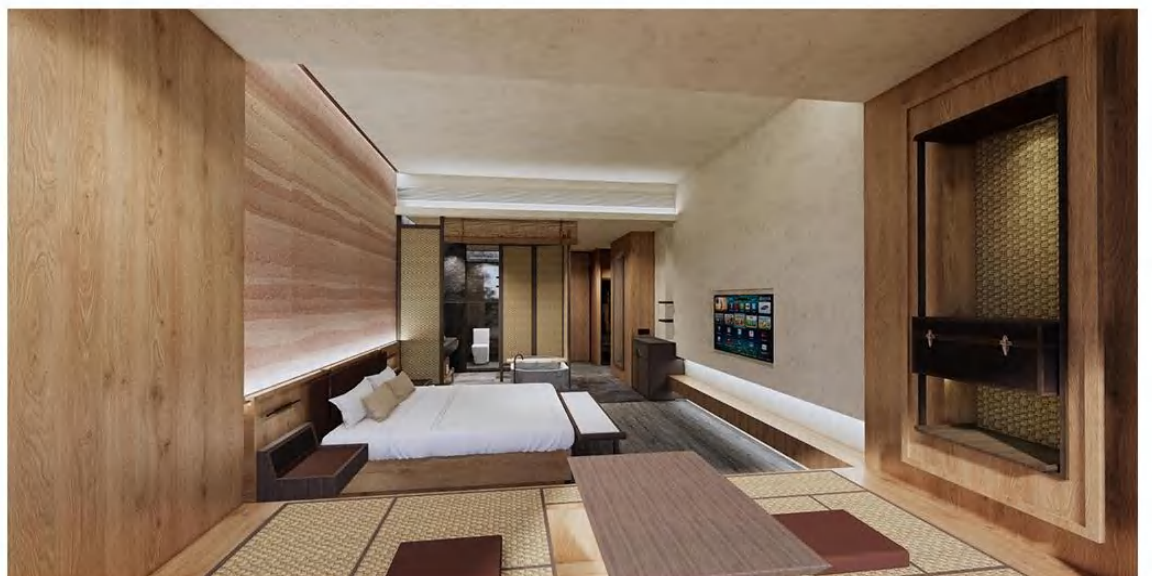
宜宾希尔顿欢朋酒店



草鞋山考古遗址公园室外展陈



武夷山荣昌汇酒店



现代博物馆展示空间设计的新元素分析

博物馆的展示内容以及展示形式都在随着科学技术的发展而不断创新,科学合理的展示空间设计能够引导参观者更好地了解博物馆展示内容,带给参观者不同的参观感受,满足参观者对于科学技术、历史文化以及经济等各方面知识的需求,发挥博物馆的文化教育价值。现代博物馆应立足于参观者的需求,不断融合展示空间设计的新元素,发挥博物馆展示空间的艺术性与人文性,结合现代化科学技术营造沉浸式参观体验场景,丰富参观者的参观经历,体现当代博物馆展示空间的价值与效果。

1 现代博物馆展示空间的设计原则

有人认为现代博物馆的展览空间设计应体现出精致或华丽感,这样的理念非常片面,博物馆承担着科学技术以及历史文化的宣传职能,尤其是在展示历史相关物件时更应摒弃华丽的设计与包装,在充分尊重历史的前提下开展空间设计。

展示出文物的艺术性,利用空间环境体现出文物丰富的历史内涵,让观众能够沉浸于历史文化学习中。观众进入博物馆参观历史文物的目的就在于通过实体的历史文物了解已经消逝的历史文化,因此设计人员应在掌握历史文化重点的基础上进行空间设计,以免喧宾夺主。设计人员应确保展示空间环境与历史文化主题及历史阶段相符,在文物摆放方面也应体现出一定的历史时序性,提升整个展览空间的逻辑性,打造以历史为主题的展览整体。

2 经济与艺术并重

厚重的历史文化应当与时代经济性结合起来,博物馆展览空间设计人员首先应考虑设计的艺术性特征,利用现代化灯光、色彩等调整完善的空间设计,体现出较高的艺术水平。例如在设计两汉文物展览空间时,设计人员可以在环境中增设两汉时期常用的动物纹饰,诸如朱雀、神龙等,实现展览主题与展览空间设计的统一性,同时还能够营造一个特定时代的艺术氛围,提升观众的审美。在艺术设计的同时,设计人员还应考虑设计工作以及展览

境中增设两汉时期常用的动物纹饰,诸如朱雀、神龙等,实现展览主题与展览空间设计的统一性,同时还能够营造一个特定时代的艺术氛围,提升观众的审美。在艺术设计的同时,设计人员还应考虑设计工作以及展览活动的经济性与实用性,这也是设计工作的要点。设计人员不能只从某一个单一的角度开展设计工作,尤其在博物馆展览空间设计中,应当做好展览活动预设,了解不同设计手段的成本,开展有效的预算编制工作,根据设计需求挑选实用美观的装饰材料,在保障展览实效性的同时,体现出设计的艺术感。在保障展览实效性的同时,体现出设计的艺术感。

3 安全与科学并重

博物馆的各个展览空间的主体包括文物、科技展示设备、参观人员以及讲解人员,因此设计人员应重视参观环节的安全性。将安全设计纳入空间设计要点中,一方面保障文物展示的安全性,另一方面则保障观众参观的人身安全性。具体来说,设计人员应合理规划展馆场地,设计空间内的光线、室内温度与湿度设置应遵循相关场所设计标准,保障场馆内部人员的健康与安全。在现代化科学技术发展的背景下,除了将科技应用于空间设计拉近观众与文物的距离之外,设计人员还可以将现代化科技用于展览空间自动调控中,构建安全管理系统以及应急处理系统,打通各职能部门的沟通壁垒,实现信息共享与高效互动,保障博物馆的安全展览与运营”。

4 简约设计理念

与之前的设计理念不同,简约主义成了近年来人们青睐的艺术表现形式,其强调设计元素、色彩以及材料的使用,通过提升装饰材料质感、优化色彩搭配等方式达到展示的效果,减轻视觉疲劳,给予人们一种温和、独特的感知。因此,简约设计理念也成为博物馆展示空间设计的新元素,化繁为简,最终达到以少胜多的目的。具体而言,设计人员可以在传统艺术设计的基础上开发应用新材料与新方式,尤其是环保手段以及绿色产品的使用,能够彰显其物理背景与社会背景,发挥其在展示空间设计中的美学价值。再经过设计人员的优化搭配设计,营造一个绿色环保

的展览空间。例如,设计人员可以灵活设计色彩,调整不同主题展览空间的色彩面积、搭配等,给予观众不同的心理及视觉感知。

5 灯光氛围设计

博物馆的展览空间大多都是室内环境,因此灯光的照射是必不可少的,而灯光氛围的设计也能够给予观众不同的视觉感知,传递出不同的信息内涵。首先是灯光的分布结构,可以分为直接与间接2种类型,其中直接性光照能够彰显物品的自身形态,并在照射设计中利用阴影突显自身的特质,给予观众强烈的视觉冲击。而间接光照大多利用光与不同介质之间的漫反射进行传递,能够营造温和的氛围,体现不同的灯光效果。

以上2种光照方式的设计目的存在差异,一种在于直接烘托展品,另一种则是利用光的漫反射营造艺术环境。其次,设计人员还应优化设计灯光的色彩,通过色彩以及光源的调整展现层次化的特征,产生不同的环境效果。灯光的有效应用能够体现出展示品的立体质感,塑造良好的空间感,设计人员应从灯光设计入手,针对不同的展览空间设计对应的灯光氛围,达到展览的效果,对观众的内心感知产生影响。

6 结语

陈列空间承担着文物展示与科技介绍的功能,而公共空间则需要满足观众的各种生活性需求,只有做好公共空间设计工作才能够优化参观体验。

综上所述,博物馆展示空间设计效果将直接影响展览活动的效果以及参观者的内心感知,因此博物馆展示空间设计人员应当站在艺术人文发展的角度考虑环境设计问题,在设计过程中融合创新设计元素,合理应用灯光与色彩,营造不同主题的参观氛围,践行简约设计理念,体现时代审美特征,合理应用现代化科学技术,加强观众与展览之间的互动与交流,实现科技文化信息的传递,发挥博物馆的科技文化宣传职能,促进城市文化事业的建设发展。

工程中心组织部门一行员工赴集团重点项目 烟台威斯汀酒店项目参观学习



7月22日恒龙集团工程管理中心共赴烟台威斯汀酒店项目观察学习，烟台威斯汀酒店是万豪旗下酒店品牌，万豪 (Westin) 是国际知名的酒店管理公司，它是属于喜达屋(Starwood)集团。威斯汀是喜达屋集团中历史最悠久的酒店品牌，而其据点分布是第二多的，仅次于集团中另一个国际连锁品牌喜来登。威斯汀的总部在美国纽约的White Plains。

威斯汀锁定的市场是高阶的消费族群，世界各地的威斯汀都是被当地机关评选为五星级的酒店。可见威斯汀在世界范围内的知名度和受欢迎度。



威斯汀酒店项目部组织了现场学习以及培训课程，项目进场后第一时间建立健全安全生产监督管理体系，并明确岗位安全职责。项目部严格按照公司管理制度要求，以项目为主体落实安全生产责任，强化安全意识，严格监督考核措施，确保安全责任到岗到人，鼓励项目部全员积极参与到安全文明施工建设工作中去。

定期对安全员与施工人员进行安全教育培训，不断提高队伍整体素质，杜绝安全事故的发生。针对疫情期间特殊情况，项目部对新进场施工人员进行三级安全教育培训，对作业人员进行重点培训，切实提高安全意识和安全生产技能，同时进一步深化隐患排查治理工作，确保施工安全。

为保证工程施工质量，每一项单位工程开工前，项目部组织专题会议研究讨论施工方案，对关键点编制作业指导书及关键节点计划，由甲方和监理单位确认后严格执行；在施工准备过程中，项目部对班组进行技术交底，并严格按照施工规范及方案进行施工；项目部注重班组的自

检、复检、专职检“三检”工作，同时做好分部分项质量检验评定记录、隐蔽记录及相关质保资料。



烟台威斯汀酒店是业主打造的高标准、高品质、富有科技感的酒店，业主对项目的施工要求堪称“苛刻”，各级领导多次到项目上视察、指导。恒龙集团项目团队以“清零心态”，做到严抓安全、质量，把控每一个细节，无论是从选材还是现场施工管理，精益求精力争克服了诸多困难，以高效执行力达到高品质交付。

施工团队制定了一系列EPC项目管理及技术措施，坚持无指令不施工、无图纸不施工，图纸不全面、无图纸会审答疑不施工的原则，要求全员读图，提前深入策划各个技术重点难点。图纸提疑、会审、设计变更、工作指令单、签证等程序项目必须过堂。做好与甲方、业主方沟通，充分了解业主方意图，对每个节点、每个重点部位逐个击破找到解决方案，力争交给业主最佳的方案。



从人、材、机、施工重难点、安全、文明施工等方面进行全方位的策划，倒排工期，科学组织，严格把控工艺质量，对人员、材料、设备等定岗定责，管理人员对班组工人进行技术交底，全程监督与纠偏，保质保量完成施工任务。考虑到工人每天两班倒的工作压力，项目部贴心为工人准备夜宵，提高项目部全员的工作激情。

“坚守一线不放松，朝夕苦干保进度，一丝不苟抓质量，全员同心强合力”，这短短几句话凝聚了项目全体成员的决心和力量。威斯汀酒店项目部全员经过不懈努力与顽强拼搏向公司和业主交出一份满意的答卷，项目团队也将奋勇向前，发扬以客户为中心、长期艰苦奋斗的精神，继续谱写攻坚新篇章。恒龙团队将以希尔顿酒店为样板，把恒龙不畏艰难、勇于攻克的精神传递到每一个工地上。