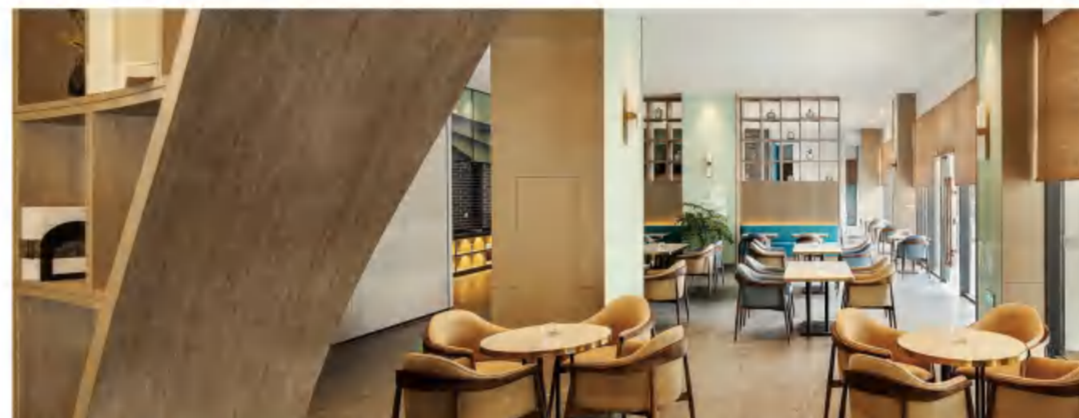




沙坡头星星酒店



宿迁书香世家酒店



酒店工程



洪山寺西区精品酒店



美程洪泽湖大酒店



恒龙年度特刊

2021. 1. / 星期三
年度特刊/本期特刊8版
总刊期数1期

ANNUAL SPECIAL ISSUE OF HENGLONG



恒龙集团公众号

2019 年度中国建筑装饰行业百强企业

恒龙集团 稳居百强 再创佳绩

12月18日,由中国建筑装饰协会组织开展的“2019年度中国建筑装饰行业综合数据统计”结果公布揭晓。恒龙集团荣获装饰类24名、幕墙类37名、设计类30名,连续8年上榜。其中幕墙类排名由去年的45名提升至37名,实力挺进前40强。

“中国建筑装饰行业综合数据统计工作”是中国建筑装饰行业协会为响应国家住建部有关文件、为政府相关部门提供行业上下游产业发展状况依据的数据统计排行。数据统计排行遵循科学、规范、严谨的原则,通过衡量企业营业收入、荣誉资质、科技进步、重大工程、安全质量、社会责任等综合指标,推动建筑装饰行业持续健康发展,提高企业的社会影响力。

此次数据统计排名,是行业权威和市场对恒龙集团过去一年品牌综合实力的再度肯定,也是恒龙集团在行业专业度和影响力上持续保持前列的又一次佐证。作为中国建筑装饰行业领先企业,恒龙集团不忘初心,逐梦前行,以高品质、专业服务、前沿技术为客户实现价值增值,在激烈的市场竞争中激流勇进,不断打造核心竞争力,为中国建筑装饰行业可持续发展增添新的动力。



恒龙新坐标—苏州恒龙集团研发大楼

因为疫情的爆发恒龙集团在2020年上半年在停工三四个月的情况下,业绩比同比增长一倍,并且取得了苏州市建筑装饰优秀企业的殊荣。恒龙集团迅速在苏州打开局面,随着恒龙集团上市计划的不断推进,苏州恒龙集团研发大楼计划也在平稳推进。



吴中区,隶属于江苏省苏州市,是苏州市的中心区,全区总面积2231平方公里。2018年,吴中区实现地区生产总值1124.73亿元,较2017年增长6.7%(按可比价计算),其中:第三产业完成增加值576.69亿元,增长9.4%(按可比价计算)。三次产业的比例为由上年的2.1:46.6:51.3调整为2.0:46.8:51.3,第三产业比重较上年持平。2018年入选全国投资潜力百强区、全国科技创新百强区。2019年度全国科技创新百强区、全国新型城镇化质量百强区。这里区位优势明显,历史文化底蕴深厚,交通优势明显生态环境绝佳。

恒龙集团设计研发大楼计划投资5亿人民币,建设设计研发大楼,楼层为20层,地下两层,总高度控制在80米,容积率在3.5。建筑意图如图1所示。建成后,将吸纳国内外高端人才。将引进先进设备与产品,尽快形成以建筑设计、建筑工艺研发、生态景观、智慧空间研发、整体装配式研发等基地,也希望成为吴中经济技术开发区区内以设计、研发为特征的地标性科技大楼。预计将有1000多人进入办公,实现年产值2个亿,税收300至500万元。并在未来3-5年上市,进入资本市场。

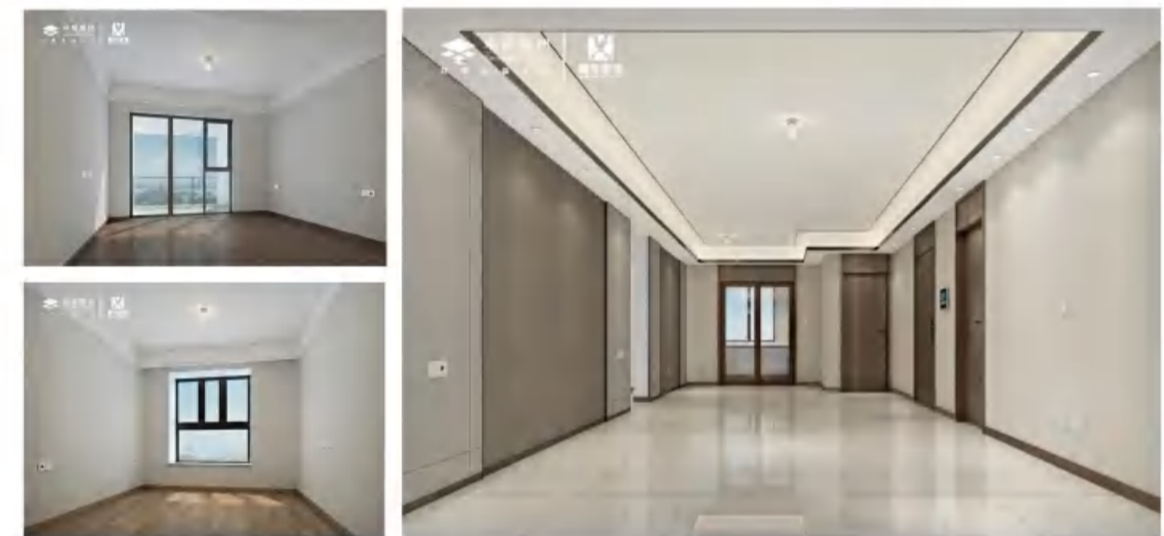
- A3-A4 精品工艺 匠心铸就 恒龙集团精品施工工艺
- A2-B3 恒龙精品工程
- B4 战略布局全新突破 从地方龙头企业到全国第一方阵
- B2 2020年恒龙集团企业荣誉
- B1 从内部里的创新 到企业新高度的攀升
恒龙人居科技 赋能新建造 引领新变革



恒龙集团与卓越集团共同举办了“卓越集团青岛公司卓越·维港项目”观摩会，以精装修施工工程为主题的观摩会。恒龙集团对每一各工程严苛把控，全面提升工程质量。向大家展示恒龙集团对每一道工序的卓越工艺。恒龙集团一直以来以精品施工为己任，力竭以最完美的工艺品质展现给业主。

精品工艺 匠心铸就 恒龙集团精品施工工艺

“卓越集团青岛公司卓越·维港项目”观摩会



卓越集团青岛公司卓越维港项目，位于青岛市黄岛区薛家岛街道漓江东路577号。项目由6栋洋房，4栋高层住宅组成，其中精装修交付共549户，总建筑面积98963.84㎡，精装建筑面积66913.38㎡。



现场管理可视化

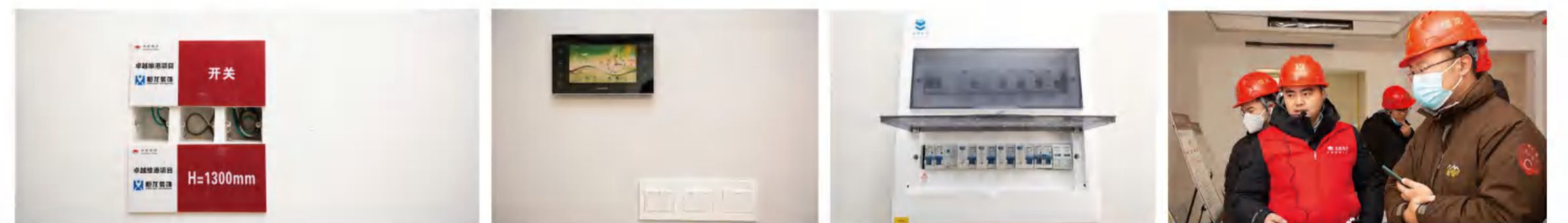
装修施工现场品质、进度、工序过程进行可视化管理，设置清晰的过程控制表格，张贴在施工或包括《质量可视化表》、《进度可视化表》、《加工可视化图集》、《质量档案》四种可视化表格。



机电点位的标准做法

控制要点：

排版阶段体现点位确认避开砖缝→弹线定位→管内穿线安装→导线并头6圈半至8圈半→烫锡→先绝缘胶带后防水胶带→绝缘电阻测试→隐蔽工程验收→装修面完成→开关、插座面板安装灯具安装综合调试卫生清洁分项验收。



轻钢吊顶工艺

全轻钢龙骨体现工艺法体现：

整个吊顶基层使用全轻钢龙骨制作，相比使用木质材料更环保、耐久度更高且无需进行三防处理，减少甲醛释放，及减少板材受潮及变形风险。
 吊顶阴角防开裂石膏板铺贴：第一层石膏板与第二层石膏板之间需错缝铺贴，两层石膏板之间满涂白乳胶。
 阴角加强：第一层与第二层均用L型石膏板，且L型长度不小于300mm，用磷化螺丝固定石膏板。
 龙骨加强：副龙骨间距300mm，距吊顶阴角内边线200mm四周设置横撑龙骨，转角部位设置斜撑龙骨。

地砖工艺

控制要点：

表面平整度：1mm；缝格平层：1mm；接缝高低：0.5mm；踢脚线上口平直：1mm；板块间隙宽度：1.2mm（采用成品1.2mm瓷砖十字卡）质量标准：地面砖、接缝平直、填嵌应连续、密实、平滑，宽度和深度一致，填嵌材料色泽一致。严格按照集团要求先铺贴门槛石且端头灌缝加强防水、闭水试验后，铺贴卫生间瓷砖。

木地板安装

控制要点：

基层验收：精装总包移交工作面之前采用吸尘器将砂浆地坪吸尘达到洁净无尘目标；地板厂家复测地面平整度合格，控制在3mm以内，踢脚线控制在1mm内；不合格位置基层打磨及找平修补。
 安装控制要点：防潮垫平整铺设，踢脚线位置不漏黑，且踢脚线接头位置45°斜切、地板安装完成后不起鼓，不冒灰。

三级放线

控制要点：

土建与装修工作面移交时，土建总包应向精装总包移交一级线和二级线，实施实测原则：以大定小、以长定短、以精定粗、先整体后局部
 土建一级放线内容：方正控制线以及建筑一米线
 土建二级放线内容：室内控制线
 精装三级放线内容：阳台方正线、栏杆定位线、卫生间门洞及窗洞标识、厨卫窗洞定位线和窗框安装定位线

涂料施工

控制要点：

阴阳角控制
 使用激光扫平仪将阴阳角、房间方正性校正；
 使用成品PVC阴阳角条提高施工精度、增加阳角硬度；
 采用高强度粉刷石膏粘结PVC阴阳角条，保证平直度。
 铝合金压框收口

将基层清理彻底、避免收口感官不佳、后期清理破坏成品；
 铝边框上离窗垛腻子完成面留空5mm，顺直粘贴美纹纸并按压实；
 使用内墙腻子与底漆拌匀（粘稠度适中）；
 用220目砂纸对结合部位进行上下打磨；
 涂料涂刷后半干状态撕除美纹纸。

硬包工艺

基层处理：弹线：按设计要求弹出标高、竖向控制线、分格线。
 基层板安装：木基层板安装前应进行防火、防潮、防虫三防处理。基层板的垂直度和平整度应满足要求，硬包基层由常规密度板改为雪弗板，减少受潮变形风险。
 作尺寸正确、棱角方正，与雪弗板粘接紧密，包裹面料后，面料无波纹起伏、翘边褶皱。

墙砖防空鼓

控制要点：

匹配性实验：混凝土、界面剂、抹灰、瓷砖胶、陶质砖（瓷片）各界面的匹配性实验，拉拔试验检验7天、30天拉拔结果；
 胶泥厚度：根据墙面平整度及房间方正度确定每面墙贴砖的最薄点，考虑实际施工厚度粘贴最薄点4-5mm，最厚点以墙面最大偏差控制，最后不超过12mm，局部偏差较大位置先修正基层平整度后贴砖；
 双面刮浆：饰面砖粘贴涂胶采用双面涂胶，根据墙面粘贴厚度采用齿形刮刀双面刮浆粘贴；
 倒贴部位：门窗洞口倒贴部位应在粘贴定位后，采用固定支撑不少于48小时。



从内部里的创新 到企业的新高度的攀升

恒龙——建筑行业里的新指向标

恒龙集团自成立以来，一直秉承“装饰大美中国”使命，淬炼精华，缔造完美；始终坚持质量是企业命脉，恪守匠心，细节精品。恒龙集团立足中国，放眼世界，汇磅礴之力乘风破浪，聚雄伟之势逐梦远航，怀揣成为具有国际影响力全产业链精品企业的愿景与梦想，持续引领行业前行。

2020年度恒龙集团荣获多项荣誉，恒龙集团在2019-2020年度中以高标准制定了新的集团计划并且严格的实施，在工程工地上不断采用研发新工艺。激励员工自主研发创新，不断进取以高标准的工艺水平和成熟的施工管理团队在外界获得很高的口碑。

恒龙集团不断进取学习引用先进的技术，创办智能化厂房。以保证在施工上材料配套，做到更快、更环保、更劳苦、更节能、更便捷。以新技术带动产业的发展，将恒龙和装饰装修行业往更高的层次推动。

同时集团内部不断的组织学习，定期的组织员工学习以行业内部高标准的要求督促员工不断的提升。以便适应未来的市场，并且能够更好的服务市场。恒龙从内部不断的要求的自己，从内部组织架构的升级从而对外部升级扩张。恒龙集团以全新的面貌和迅速的蜕变面迎来这新的一年。在今年年初的疫情中，集团不断根据市场做出应

变，站稳脚跟，平稳的接受冲击并从中发现机遇不断强大自身从中吸取经验从而应对未来更大的挑战。

在未来恒龙集团将稳定持续输出新的高品质的工程作品，将品牌的高度不断提升始终秉持质量至上、服务至上、信誉至上、用户至上的经营理念，尊重人文精神、积极引导简单、坦诚、阳光的组织氛围，以卓越的管理，实现个人价值、企业价值与客户价值的共赢共生，坚持科技创新，坚守匠心精神，不断提升竞争能力，实现可持续发展。

恒龙集团连续8年蝉联中国建筑装饰行业 百强企业

首届全国政府采购十佳装修（装饰）企业

2019年度苏州市建筑装饰优秀企业

首届全国政府采购十佳装修（装饰）企业

2020年度全国建筑幕墙企业

2020第十二届照明应用设计大赛南京赛区(佳作奖)

.....



科技创新成果

- 木纹铝板装饰墙新工艺施工技术的应用
- 碳纤维加固梁结构新工艺施工技术的应用
- 一种玻璃幕墙层间节点结构新工艺施工技术的应用

中国建筑工程装饰奖

- 同创新城项目
- 山东省肿瘤防治研究院放射肿瘤学科医疗及科研基地建设项目病房综合楼精装修工程（二标段）
- 恒龙研发大楼及宿舍楼A室内精装修工程
- 苹果国际5号楼1-6楼装修及结构改造
- 重庆涉外商务区B区二期B2栋经信委办公大楼室内精装修工程
- 合川区中医院门诊及住院楼装修改造项目以及车库建设土石方工程
- 恒龙研发大楼及宿舍楼A幕墙工程



2020年度恒龙集团企业荣誉

恒龙年度特刊

2021.1.1/星期三
年度特刊/本期特刊8版
总刊期数1期

ANNUAL SPECIAL ISSUE OF HENGLONG



恒龙集团公众号

和能·恒龙人居科技

赋能新建造 引领新变革

(装配式建设基地)

江苏恒龙智造装配式生产基地项目建设位于江苏省淮安经济技术开发区安澜路以东，集贤路以南，白果路以西，占地43亩，装配式生产厂房总建筑面积约13000平方米，综合服务楼、研发楼总建筑面积约6600平方米，项目总投资30000万元，项目建成后，可形成单元式幕墙、装配式装修集成系统、装配式钢结构等一体化设计、部品化生产、装配式安装的智能高科技产业，实现产业模块化、定制化、高效化和绿色化，可实现年产值95000.00万元，计算期内年均销售收入为70000万元，年均利润总额4252万元，年均净利润3189万元，年上缴增值税及企业所得税等税收约1500万元，实现利税约4600万元。

世界一流厂线模式 国际先进工艺布局

采用干式工法，将工厂生产的内装部品，在现场进行组合安装的建设方式



从工业化建材 到工业化部品

高度信息化集成，全局生产运营管控。既可满足大规模批量定制，还能满足C端消费者的个性化定制和柔性生产



一键协同，业务过程 数字化、透明化

打通产销瓶颈，系统智能运算，自动输出供应解决方案。让各方效率加倍，最终实现价值最

(1) 2016年9月14日，李克强总理主持召开国务院常务会议，决定大力发展钢结构等装配式建筑，推动产业结构调整升级。2016年我国《关于大力发展装配式建筑的指导意见》将“**推进建筑全装修**”作为一项重要任务，“**实行装配式建筑装饰装修与主体结构、机电设备协同施工。积极推广标准化、集成化、模块化的装修模式，提高装配式装修水平。**”这就意味着发展装配式建筑全装修是基本要求，而装配式装修则是适应装配式建筑发展的更高要求。

(2) 《国务院办公厅关于促进建筑业持续健康发展的意见》（国办发〔2017〕19号）明确提出“力争用10年左右时间使装配式建筑占新建建筑的比例达到30%”的具体目标。2017年03月住建部发布的《“十三五”装配式建筑行动方案》明确指出，**推进建筑全装修及菜单式装修，提倡干法施工，减少现场湿作业，推广集成厨房和卫生间、预制隔墙、主体结构与管线相分离等技术体系。**

(3) 2017年3月23日，住房和城乡建设部印发《“十三五”装配式建筑行动方案》、《装配式建筑示范城市管理办法》、《装配式建筑产业基地管理办法》、《行动方案》明确提出：到2020年，全国装配式建筑占新建建筑的比例达到15%以上，其中重点推进地区达到20%以上，积极推进地区达到15%以上，鼓励推进地区达到10%以上。推行装配式建筑全装修成品交房。**加快推进装配式装修，提倡干法施工，减少现场湿作业。**推广集成厨房和卫生间、预制隔墙、主体结构与管线相分离等技术体系。

(4) 国标：《装配式混凝土结构建筑技术标准》GB/T 51231-2016、《装配式钢结构建筑技术标准》GB/T 51232-2016、《装配式木结构建筑技术标准》GB/T 51233-2016 2017年6月1日起正式实施，**将装配式装修定义为：“采用干式工法，将工厂生产的内装部品在现场进行组合安装的装修方式。”**2018年2月1日起实施的《装配式建筑评价标准》GB/T 51129-2017**全装修成为一票否决项，明确装配式建筑宜采用装配式装修，全屋产业化装修能获得40分，奠定了装配式装修在装配式建筑评价中的重要地位。**

品质书写经典 匠心铸就精品



幕墙工程



厚积薄发 多方协作稳定三角 力争行业标杆

战略布局全新突破 从地方龙头企业到全国第一方阵

多方互助 多领域重叠 更兼容 更全面

习近平总书记在2017年的新年贺词中指出“上下同欲者胜”，去年是不平凡的一年。在年初爆发的疫情使得全国上下人民团结一心，对于恒龙来说也是机遇，集团董事长熊子龙在会议中指出，面对这次疫情是机遇也是挑战。集团上下必须拧成一股绳，无论是员工还是合作伙伴，价值观高度统一、同频共振，形成恒龙集团独特的信任文化、共同成就价值观。

全新战略方向

在这不平凡的一年，恒龙集团的版图重新规划。不断的细心甄选引进新的合作伙伴，吸纳人才。同时也在苏州市场迅速站稳脚跟并且打开市场，不断吸纳新领域。努力建设恒龙将其打造一个新型的装饰装修平台。在苏州建立新总部，快速吸纳各个领域的人才作为企业发展作为坚实后盾。

在这充满挑战的一年中恒龙也逆流而上，启动上市计划。集团内部重新规划组织架构，从优录取，提高完善集团的管理制度。恒龙集团业绩不断上涨，在今年三月份没有开工的情况下，比去年增幅百分之80。这也是恒龙上市的底气与自信。

在苏州恒龙也后来反超不断进取，先后参加苏州地铁五号线、地铁3号线、吴中博物馆等大型公共设施建设赢得良好的口碑，市场占有率领先同行业企业。同时与金螳螂组成战略合作伙伴，共同竞争共同发展的长期部署。

多领域融合

恒龙集团不断融合全新的领域，达成多方战略合作。全新引进智能化工程，装配式智能制造工厂，EPC施工模式采用BIM系统。不断加强自身提升实力打造一个全方位、设施完善的施工设计一体化一站式服务平台。

作为一家有数十年历史的企业，如何在不断的激烈的竞争中保证活力，只有不断的自我革新不断的创新。不断的学习并且融合其他领域进行整合，企业角色从装饰行业承包商到项目总承包转型。工程业务正在从施工，象策划、设计、建造、运维的全生命周期服务商务拓展：工业技术正在从建筑装饰行业的材料应用和结构体系研究到，室内室外绿色宜居环境的打造提升。

在未来装饰工业化已经成为必然的趋势，恒龙集团正在抓紧一切资源进行行业的整合与转型，打造一个全新的装饰装修行业的生态系统。

数字化装饰新赋能

随着信息化水平的不断提升，行业迈入“数字建造”时代，数字建造是充分利用BIM和云、大物、移、智等信息技术引领建筑业转型升级，结合先进的精益建造理论方法，集成人员、流程、数据、技术和业务系统，实现建筑产品的全过程、全要素、全参与方的数字化、在线化、智能化，从而构建项目、企业和产业的平台生态新体系。

数字经济浪潮来袭，恒龙集团积极拥抱，通过深度融合，目前，我们应用的BIM软件精装修，在实操应用环节已经涉及投标商务、成本控制、材料采购、工程管理四个板块，在工程核算可追溯性、区域范围可视性、附加价值多样性、新兴技术前瞻性等方面打下了坚实的基础，逐步摸索出一套室内精装数字解决方案，大大提高工作效率，降低工程成本，全面提升企业效能。

12月2日，恒龙集团有限公司与宝力控股集团有限公司在恒龙集团总部签订战略合作协议。出席签约仪式的有恒龙集团董事长熊子龙及公司高管，宝力控股集团有限公司董事长任德华等一行。恒龙集团董事长熊子龙先生，宝力控股集团有限公司董事长任德华先生代表双方签约。

恒龙集团董事长熊子龙欢迎宝力控股集团有限公司董事长任德华一行来访，感谢宝力控股集团有限公司对恒龙集团的信任。他介绍了恒龙集团的发展历程，并对集团的产业布局及发展方向作了重点介绍。希望双方发挥各自优势，深化在区域布局、工程施工与管理、供应链资源等方面的合作，共同做强做优做大，实现高质量发展。

双方签署战略合作协议，旨在进一步密切双方战略合作关系，为双方创造更大的发展空间和商业价值。双方表示，将以本次战略合作为契机，充分利用各自领域优势和资源渠道，强强联手，实现互利共赢，共同发展。

宝力控股集团有限公司董事长任德华对恒龙集团各方面实力表示高度肯定，并介绍了宝力控股集团有限公司企业战略和投资领域。他表示，签订战略合作协议，标志着双方建立长期、稳定、优先合作的战略合作伙伴关系。希望双方加强利益协同与紧密合作，联合拓展全国市场业务、业务合作、共同搭建供应链体系等，以促进双方在全国的区域布局、业务拓展和项目落地实施。

